

## Données techniques

Dimensions de l'appareil (le Comfort Duett sans la base, ni le casque): 85 x 37 x 30 mm

Poids de l'appareil: 50 g (batterie incluse)  
Batterie: 1 NiMh rechargeable

Indication de fonctionnement:

sur l'appareil: diode verte en mode MIC,  
diode orange en mode T

Sur la base: la diode verte s'allume lorsque l'appareil est en charge ou lorsque l'appareil est utilisé comme amplificateur TV ou téléphone

Autonomie de la batterie: 15 à 20 h suivant le niveau du volume.

Temps de charge complet: environ 14h

Microphone: inclus, omnidirectionnel

Molette de contrôle du volume: réglages continus du niveau sonore et possibilité de fixer le niveau maximum d'amplification

Bande de fréquence: (électrique) : 275 - 9000 Hz

Avec réduction des basses: 600-9000 Hz

## Garantie

Le fabricant délivre une garantie limitée d'un an à compter de la date d'achat. La garantie couvre tout défaut d'assemblages, de fabrication et de design qui pourraient occasionner une panne durant l'utilisation normale de l'appareil. La garantie ne couvre pas les dysfonctionnements dus à l'abus, la négligence ou les accidents.

Drill pattern



WWW.COMFORTAUDIO.COM



Guide d'utilisation



## A propos de Comfort Duett

Comfort Duett est un système d'écoute personnel facile à utiliser, rechargeable et délivrant un son de 1ère qualité. Il est équipé d'une batterie rechargeable et d'une bobine interne à induction magnétique. Il permet d'amplifier les sons de la TV, la radio, le téléphone ou d'une simple conversation.

Tout cela fait du Comfort Duett un produit idéal pour une majorité d'utilisateurs.

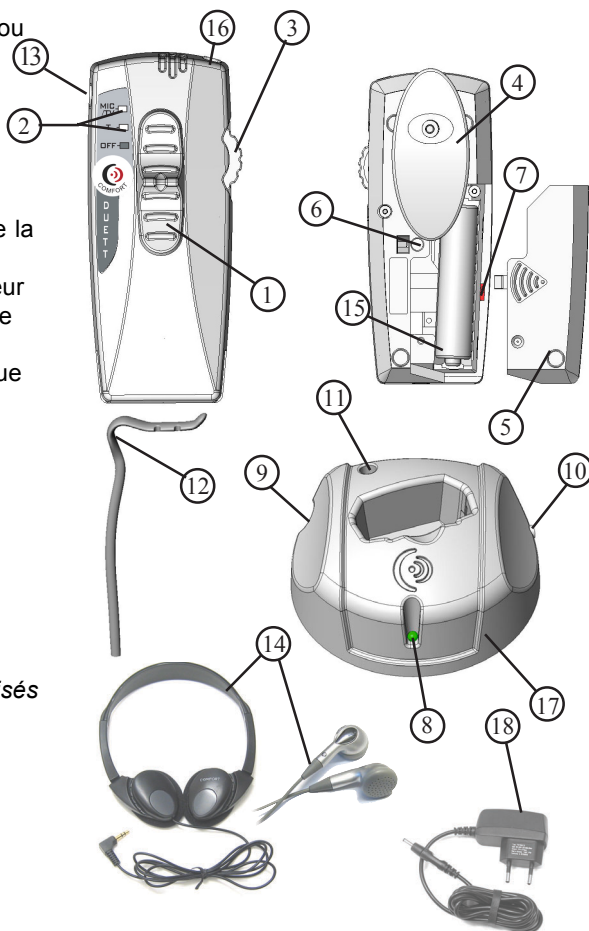
Une batterie rechargeable est intégrée à l'intérieur du Comfort Duett. Cette batterie se recharge via la base sur laquelle on peut laisser le Comfort Duett.

Utilisé avec des accessoires, Comfort Duett peut être connecté à la télévision, au téléphone, à la radio, à un lecteur de CD etc via un câbles.

## Description des éléments composant le Comfort Duett

- 1) Sélecteur de mode
- 2) Diodes indiquant le mode choisi (Mic ou T)
- 3) Molette de réglage du volume
- 4) Clip de poche
- 5) Couvercle batterie
- 6) Contrôle du gain maximum
- 7) Contrôle des basses fréquences
- 8) Diode verte indiquant le chargement de la batterie
- 9) Prise pour le fil de l'alimentation secteur
- 10) Prise pour le câble TV / téléphone et le microphone
- 11) Prise d'insertion du support du casque
- 12) Support de pose du casque
- 13) Prise casque / écouteurs / bobine magnétique
- 14) Casque / écouteurs
- 15) Batterie rechargeable
- 16) Prise pour le câble TV/téléphone et le microphone
- 17) Base
- 18) Alimentation

Les numéros indiqués ci-dessus sont utilisés par la suite dans le manuel, entourés de parenthèses.



## Problèmes rencontrés

### Comfort Duett ne fonctionne pas en mode MIC

- a) assurez vous que le sélecteur (1) est en position maximale vers le haut et que la diode verte est allumée et ne clignote pas, voir page 5
- b) vérifiez que le câble des casque / écouteurs est inséré correctement dans l'appareil
- c) vérifiez le réglage de la molette de volume (3)
- d) assurez vous que le contrôle du niveau maximum de gain (6) est correctement ajusté, voir page 6.

### Comfort Duett ne fonctionne pas en mode T:

- a) assurez vous que le sélecteur (1) est en position moyenne et que la diode orange est allumée et ne clignote pas., voir page 5.
- b) vérifiez que le câble des casque / écouteurs soit insérer correctement dans l'appareil
- c) vérifiez le réglage de la molette de volume (3)

- d) assurez vous que le contrôle du niveau maximum de gain (6) est correctement ajusté, voir page 6.
- e) vérifiez que la bobine d'induction magnétique fonctionne correctement.

### Comfort Duett ne se recharge pas

- a) Vérifiez que l'alimentation (18) est bien fixée dans une prise murale et que le câble est bien inséré dans la base.
- b) assurez vous que l'appareil est placé correctement dans la base et que la diode verte s'allume et ne clignote pas
- c) vérifiez que la batterie est correctement insérée dans l'appareil et qu'elle est conforme au type de batterie recommandée

## Accessoires

Voici certains accessoires disponibles pour le Comfort Duett

### CD0610 Ecouteurs

Petits écouteurs avec un design moderne, de couleur argent

CD0730 Boucle d'induction magnétique: permet l'utilisation avec un appareil auditif dont la position T est activée.

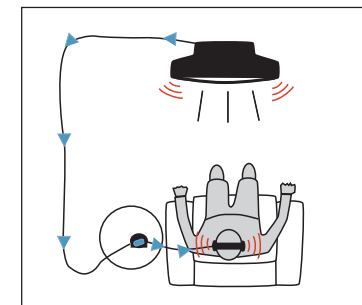
### CD0800 Sac

Avec le kit téléphone, Comfort Duett amplifiera les conversations téléphoniques de la plupart des téléphones fixes. Avec le kit TV, il est possible d'amplifier les sons de diverses sources: TV, radio, lecteur de CD... Les 2 kits doivent être connectés à la base.

CD0680 Television kit: comprend un câble de 9 m avec 3 connecteurs différents  
CD0690 Téléphone Kit: pour connecter Comfort Duett à la plupart des téléphones fixes



telephone kit



television kit

## Installation

La base peut être montée au mur ou simplement posée à plat.

Posée à plat: assurez vous que la surface est douce, solide et plane.

Montée au mur: utilisez des vis convenant au mur. Assurez vous que les têtes de vis s'inséreront convenablement dans les emplacements prévus à l'arrière de la base. Des vis adaptées doivent être écartées de 42 mm. Il est recommandé d'utiliser le plan de perçage figurant au dos de ce mode d'emploi. Ne pas serrer trop fortement la base sur les têtes de vis, elles pourraient être abîmées.

Le casque peut être placé sur le crochet transparent (support de casque) (12), comme montré sur la figure ci contre.



## Réglages pour les professionnels

Le Comfort Duett est équipé d'un contrôle qui permet de régler le niveau d'amplification maximum (6).

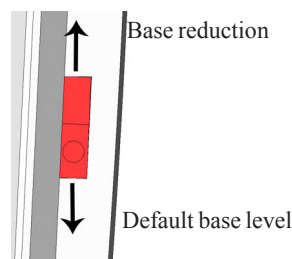
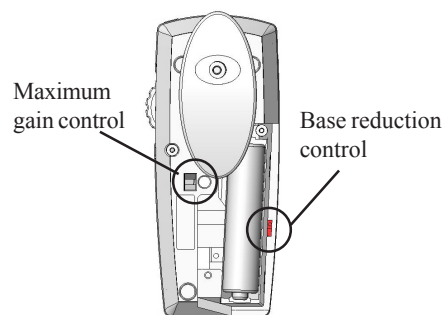
Une amplification trop élevée favorise l'effet Larsen (sifflement).

Avec un tournevis de 2mm, ce contrôle peut être ajusté sur une des positions de 1 à 9, le niveau 1 étant le plus faible et le niveau 4 étant celui du réglage par défaut de l'appareil. Avec une bobine d'induction, le niveau adapté se situe généralement entre 1 et 6.

La molette de volume (3) en position maximum, **veillez impérativement à ne pas régler le niveau maximum de gain (6) plus que nécessaire, sinon l'utilisation de l'appareil peut être nocive.**

Réglage du niveau des basses fréquences (7):

à l'aide d'un petit tournevis ou d'un stylo, poussez le curseur rouge vers le haut de l'appareil pour diminuer les basses fréquences.



## Introduction au Comfort Duett

Ceci est une rapide description du Comfort Duett. Pour une information complète, se référer à l'ensemble du mode d'emploi.

**N'utilisez pas un volume sonore trop fort, cela pourrait nuire à votre santé!**

Placez la base (17) à un endroit facile d'accès. Reliez l'alimentation (18) d'un côté au secteur dans une prise murale et de l'autre à la base (9). Insérer le support de casque (12) dans prise prévu (11) sur la base.

Pour une fixation sur le mur, voir page 6.

Laissez le Comfort Duett dans la base lorsque vous ne l'utilisez pas.

**Ne jamais placer le Comfort Duett dans la base avec une batterie non recommandée!** Voir page 5 pour plus d'informations sur la batterie et son rechargement.



L'alimentation est connectée et le support du casque est inséré.

## Utilisation du Comfort Duett:

Placez confortablement le casque ou les écouteurs et connectez les à la prise (13).

### Mode Communication / MIC:

Assurez vous que la molette du volume (3) est à sa position minimum: 0. Glissez le sélecteur (1) au maximum vers le haut, la diode verte s'allume. Ajustez le volume. Informations complémentaires: page 4.

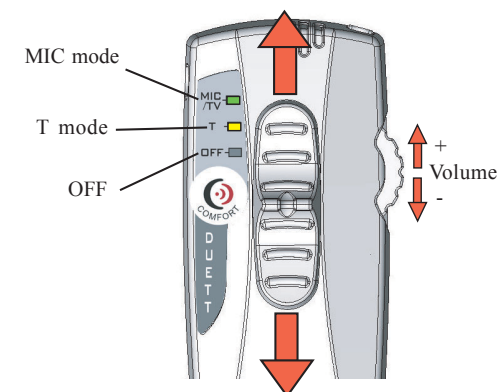
### Mode Induction (T):

Assurez vous que la molette du volume (3) est à sa position minimum: 0. Glissez le sélecteur (1) **sur la position moyenne, la diode orange s'allume.** Ajustez le volume. L'écoute est meilleure si le Comfort Duett est en position verticale. Informations complémentaires: page 4.

### Mode OFF:

Glissez le sélecteur (1) au maximum vers le bas pour mettre le Comfort Duett hors tension. Aucune diode ne devrait s'allumer.

Posé dans sa base, le Comfort Duett est mis hors tension sauf si une source externe (TV, téléphone...) est connectée et en fonction. Dans la base, le Comfort Duett est toujours rechargé

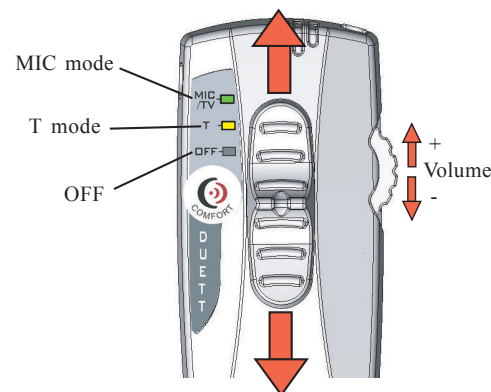
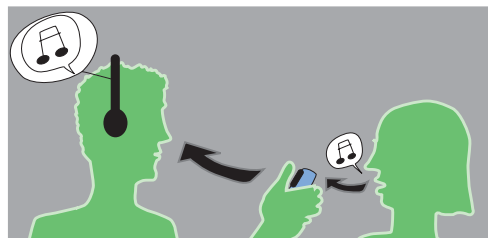


## Utilisation en mode MIC

Ajustez confortablement le casque ou les écouteurs et connectez le (les) à la prise (13) sur le Comfort Duett. Assurez vous que la molette de volume (3) est au minimum : 0. Pour éviter de créer un sifflement désagréable (larsen), n'approchez pas trop le Comfort Duett du casque ou des écouteurs. Glissez le sélecteur (1) au maximum vers le haut, la diode verte s'allume de manière fixe. Si la diode clignote, alors le Comfort Duett doit être rechargé. Si la diode ne s'allume pas du tout, alors la batterie est vide ou mal insérée. Ajustez confortablement le niveau sonore.

Le microphone est positionné en haut du Comfort Duett pour un résultat meilleur, pointez le vers la source sonore, comme indiqué sur la figure. Evitez les bruits de vêtements ou de mains à proximité du micro.

Comfort Duett est hors tension lorsque le sélecteur est glissé au plus bas. Aucune diode ne devrait être allumée.



## Utilisation en mode boucle magnétique

En position T, il est possible de capter le signal émis par une boucle d'induction magnétique.

Lorsqu'une boucle magnétique est installée dans un lieu public, le pictogramme ci dessous est habituellement affiché.



Ajustez confortablement le casque ou les écouteurs et connectez le (les) à la prise (13) sur le Comfort Duett. Assurez vous que la molette de volume (3) est au minimum: 0. Pour éviter de créer un sifflement désagréable (larsen), n'approchez pas trop le Comfort Duett du casque ou des écouteurs.

Glissez le sélecteur (1) en position moyenne, la diode orange s'allume de manière fixe. Si la diode clignote, alors le Comfort Duett doit être rechargé. Si la diode ne s'allume pas du tout, alors la batterie est vide ou mal insérée.

Ajustez confortablement le niveau sonore. L'écoute est meilleure si le Comfort Duett est en position verticale. Comfort Duett est hors tension lorsque le sélecteur est glissé au plus bas et aucune diode ne devrait être allumée.

## Mises en garde

- La molette de volume (3) en position maximum, **veillez impérativement à ne pas régler le niveau maximum de gain (6) plus que nécessaire, sinon l'utilisation de l'appareil peut être nocive.**

- **Ne jamais placer le Comfort Duett dans sa base avec une batterie / pile non recommandée!**

- **Assurez vous que la molette de volume (3) est en position 0 à chaque début d'utilisation**  
- N'approchez pas trop le Comfort Duett du casque ou des écouteurs pour éviter de créer un sifflement désagréable (larsen),

- Posé dans la base, Comfort Duett n'est pas automatiquement mis hors tension si la base n'est pas reliée électriquement au secteur.

-Nettoyez avec un chiffon doux et humide. Ne pas utiliser de solvants ni de liquides.

- Ne pas laisser près d'une source de chaleur et ne pas exposer directement aux rayons du soleil ou à trop de poussière ou d'humidité...

-Évitez les frottements de main ou de vêtement sur le microphone

- Toute réparation et acte de maintenance doit être réalisé par du personnel autorisé par Comfort Audio.

## Fonctionnement de la batterie

Une batterie rechargeable NiMh est incluse dans le Comfort Duett. Dès que l'appareil est dans sa base, la batterie se recharge.

En position dans la base, le Comfort Duett est mis hors tension sauf si une source externe (TV, téléphone...) est connectée et en fonction.

La diode verte **du chargeur** est allumée lorsque le Comfort Duett est placé correctement dans sa base. La diode verte **du Comfort Duett** s'allume en mode MIC, la diode orange s'allume en mode T et lorsque le niveau de la batterie est faible, la diode clignote.

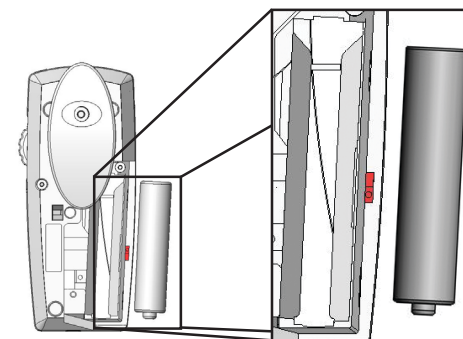
Le temps de chargement moyen est d'environ 14 heures. Un chargement complet dure environ 15 à 20 heures. La durée de vie d'une batterie est de 3 à 5 ans. L'appareil devient habituellement chaud durant le rechargement.

### Remplacement de la batterie:

faire glisser le couvercle (5), remplacer la batterie en veillant à respecter la polarité, orienter les pôles positif et négatif comme indiqué sur le schéma ci contre.

### N'utiliser que des batteries NiMh! !

**Ne jamais placer l'appareil dans sa base si vous y avez inséré une pile non rechargeable**



*La batterie doit être positionnée avec le pôle positif vers le bas de l'appareil.*